



Robert KRAMER Garten- & Landschaftsbau GmbH · Zur Pannhütt 49e · 45731 Waltrop

1



*In aller Kürze*



### Kita in Dortmund-Oestrich

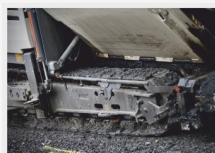
An der »Kita Dortmund-Oestrich« ist an der Castroper Straße von der Robert KRAMER Garten- & Landschaftsbau GmbH eine Rigole mit ca. 50 m<sup>3</sup> Volumen aufgebaut worden. Hierbei handelt es sich um ein mit PE-Folie verschweißtes »geschlossenes System«, da das Regenwasser nicht versickern darf.



## »Asphaltfertiger« im Einsatz

Im Frühjahr des neuen Jahres kommt im Waltroper Moselbachpark Farbe ins Spiel

Das Projekt »Waltroper Moselbachpark« nimmt langsam Formen an. Im vergangenen Monat wurde mit der Asphaltierung begonnen. Die Waltroper Robert KRAMER Garten- & Landschaftsbau GmbH kooperiert hierbei mit dem Straßen- und Tiefbauunternehmen Kramer aus Dortmund. Ein »Asphaltfertiger« sorgt aktuell noch im gesamten Moselbachpark für eine Tragschicht, ehe im Frühjahr des neuen Jahres dann die farbige Deckschicht aufgetragen werden kann.



**DAS HANDEWERK**  
DIE WIRTSCHAFTSMACHT VON NEBENAN

### Werkstatt-Team hatte zum Jahreswechsel alle Hände voll zu tun!

„Es ist höchst selten, dass so ziemlich alle Fahrzeuge und Geräte unseres Unternehmens quasi zeitgleich »zu Hause« sind“, weiß Geschäftsführer Robert Kramer zu berichten. Zwischen den Jahren ist dies traditionell allerdings weitestgehend der Fall, so dass einmal mehr alle Maschinen instandgesetzt, generalgereinigt und auf die sicher wieder zahlreichen Arbeitseinsätze im kommenden Jahr vorbereitet werden konnten.



### IMPRESSUM

Robert KRAMER  
Garten- & Landschaftsbau GmbH  
Zur Pannhütt 49e  
D-45731 Waltrop  
Telefon: 02309/76042-20  
Telefax: 02309/76042-21  
E-Mail: [info@gartenbau-kramer.de](mailto:info@gartenbau-kramer.de)  
Web: [www.gartenbau-kramer.de](http://www.gartenbau-kramer.de)





Robert KRAMER Garten- & Landschaftsbau GmbH · Zur Pannhütt 49e · 45731 Waltrop

2



*In aller Kürze*



## 26 Baugruben in Gladbeck

Die Robert KRAMER Garten- & Landschaftsbau GmbH kümmert sich an der »Gladbecker Phoenixstraße« um ein Baugebiet, das aktuell neu erschlossen wird. Gut 10.000 Kubikmeter Mutterboden sind hierbei abzutragen und anschließend zu sieben. 7.000 Kubikmeter Mutterboden werden dann abgefahren, der Rest wird auf dem Gelände verbaut. Das Einsatzteam von Robert KRAMER sorgt darüber hinaus für die Aushebung von 26 Baugruben unterschiedlicher Größe.



## Familientreffen »Zur Pannhütt«

Der »KRAMERSCHE Maschinen- und Fuhrpark« stellte sich zum Fotoshooting



## Bochum: knapp 40.000 Quadratmeter Brachfläche aufzubereiten

Die Robert KRAMER Garten- & Landschaftsbau GmbH kümmert sich aktuell in Bochum um die Rodung einer knapp 40.000 Quadratmeter großen Brachfläche. Ein 6-t-Bagger, ausgestattet mit einem so genannten »Woodcracker«, sowie eine Fräse sorgen dafür, dass die mit Aufwuchs bewachsene Fläche professionell abgeschoben wird, so dass hier schon bald ein Landschaftsbauwerk entstehen kann.



**DAS HANDEWERK**  
DIE WIRTSCHAFTSMACHT VON NEBENAN

## IMPRESSUM

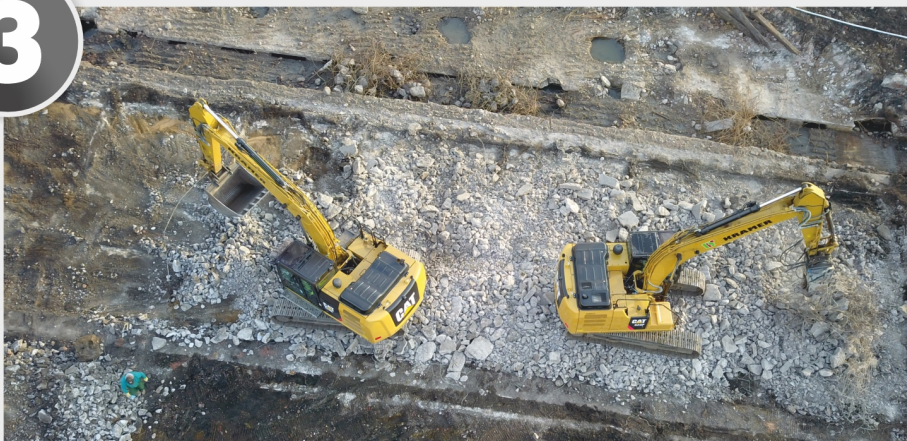
Robert KRAMER  
Garten- & Landschaftsbau GmbH  
Zur Pannhütt 49e  
D-45731 Waltrop  
Telefon: 02309/76042-20  
Telefax: 02309/76042-21  
E-Mail: [info@gartenbau-kramer.de](mailto:info@gartenbau-kramer.de)  
Web: [www.gartenbau-kramer.de](http://www.gartenbau-kramer.de)





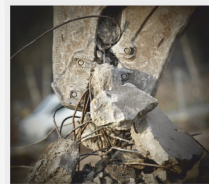
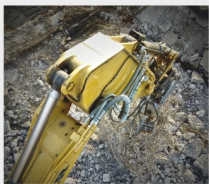
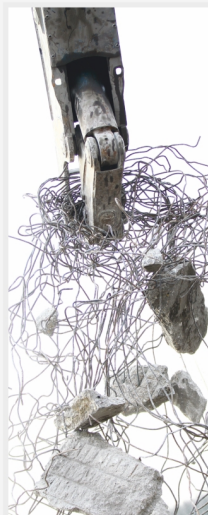
Robert KRAMER Garten- & Landschaftsbau GmbH · Zur Pannhütt 49e · 45731 Waltrop

3



## »Pulverisierer« am Arnoldschacht

Arbeiten an über 40.000 Quadratmeter großer Brachfläche schreiten voran



## »Friedhof Großholthausen« eine schwierige Baustelle

Die Robert KRAMER Garten- & Landschaftsbau GmbH stellt aktuell die Wegebauarbeiten auf dem »Friedhof Großholthausen« in Dortmund fertig. Das Gros der Arbeiten ist erledigt, es folgen noch kleinere Restarbeiten. „Das war eine sehr anspruchsvolle Baustelle für uns, da wir kaum Lagermöglichkeiten vorfanden“, berichtet Bauleiter Christoph Zimmer. So musste bestelltes und angeliefertes Material immer gleich verbaut werden. Insgesamt war die »Baustelle Großholthausen« in drei Bauabschnitte unterteilt. Verlegt wurden am Ende sage und schreibe 1.400 Quadratmeter Pflaster. 900 Kubikmeter Bodenaushub wurden abgetragen und abgefahren und nicht weniger als 1.000 Meter Randeinfassungen wurden gesetzt.



*In aller Kürze*



### EDEKA-Baustelle wird nun nach und nach geschlossen

Die Arbeiten am neuen EDEKA-Standort in Waltrop wurden durch die Robert KRAMER Garten- & Landschaftsbau GmbH nach der Frost- und Schneeperiode wieder aufgenommen. Die zahlreichen Parkplatzbuchten wurden mittlerweile ausgepflastert. „Mitte März soll der Markt eröffnet werden – bis dahin gibt es für unseren Betrieb noch jede Menge zu tun“, so Bauleiter Christoph Zimmer.

**DAS HANDBWERK**  
DIE WIRTSCHAFTSMACHT VON NEBENAN

### IMPRESSUM

Robert KRAMER  
Garten- & Landschaftsbau GmbH  
Zur Pannhütt 49e  
D-45731 Waltrop  
Telefon: 02309/76042-20  
Telefax: 02309/76042-21  
E-Mail: [info@gartenbau-kramer.de](mailto:info@gartenbau-kramer.de)  
Web: [www.gartenbau-kramer.de](http://www.gartenbau-kramer.de)





Robert KRAMER Garten- & Landschaftsbau GmbH · Zur Pannhütt 49e · 45731 Waltrop

4



## Arbeiten im Moselbachpark

**WALTROP** – Pünktlich zum lang ersehnten Frühlingsanfang konnte die Robert KRAMER Garten- & Landschaftsbau GmbH die umfangreichen Wegebauarbeiten im großzügigen Waltroper Moselbachpark wieder aufnehmen. Bauleiter Christoph Zimmer ist zuversichtlich, die Asphaltierungsarbeiten sowie den Feinschliff nun zeitig abschließen zu können.

## Gleich fünf neue Firmenfahrzeuge

**WALTROP/SENDEN** - Gleich fünf neue Firmenfahrzeuge bereicherten im vergangenen Monat den Fuhrpark der Robert KRAMER Garten- & Landschaftsbau GmbH. Das Unternehmen BERESA aus Senden lieferte drei Vitos und zwei Sprinter. Die Vitos gewährleisten den Kramerschen Maschinisten ab sofort blitzschnelle und reibungslose Einsätze auf den zahlreichen Baustellen und die Sprinter unterstützen die Mitarbeiter der Bautechnik in den Bereichen Garten- & Landschaftsbau sowie Erd- & Tiefbau. Allzeit gute Fahrt!



### Wohngebiet »In der Baut«

**WALTROP** - Im Waltroper Wohngebiet »In der Baut« kümmert sich die Robert KRAMER Garten- & Landschaftsbau GmbH derzeit um die kompletten Außenanlagen. Bauleiter Christoph Zimmer: „Wir sehen bereits relevante Ergebnisse. Das gute Wetter spielt uns hierbei natürlich in die Karten!“



### Betriebsinterne Fortbildung

**FORTBILDUNG** - Im März hieß es auf heimischem Gelände bei KRAMER wieder »Azubi-Samstag«. Bauleiter Tim Bormann und Kalkulator Gordon Finke haben sich im Rahmen einer betriebsinternen Fortbildungsmaßnahme einmal mehr um die Auszubildenden gekümmert. Thema: Vermessung.

*In aller Kürze*

»Herzlich Willkommen«  
im KRAMER-Team!



**André Schorn**  
Vorarbeiter Bautechnik



**Christian Baasner**  
Vorarbeiter Bautechnik



**Denis Steenken**  
Maschinist & Kraftfahrer



**Uwe Lange**  
Maschinist & Kraftfahrer

**DAS HANDEWERK**  
DIE WIRTSCHAFTSMACHT VON NEBENAN

## IMPRESSUM

Robert KRAMER  
Garten- & Landschaftsbau GmbH  
Zur Pannhütt 49e  
D-45731 Waltrop  
Telefon: 02309/76042-20  
Telefax: 02309/76042-21  
E-Mail: [info@gartenbau-kramer.de](mailto:info@gartenbau-kramer.de)  
Web: [www.gartenbau-kramer.de](http://www.gartenbau-kramer.de)





Robert KRAMER Garten- & Landschaftsbau GmbH · Zur Pannhütt 49e · 45731 Waltrop

5

## Baustelle »Am Herdicksbach«

Nähere Informationen zu diesem Projekt hatten wir auf unserer Internetpräsenz unter [www.gartenbau-kramer.de](http://www.gartenbau-kramer.de) bereit!



## Demontage des Lastenkrans: Gelände mit neuer Optik

WALTROP - Das großzügige Gelände der Robert KRAMER Garten- & Landschaftsbau GmbH »Zur Pannhütt 49e« in Waltrop bietet dem Betrachter seit April 2019 ein verändertes Bild, denn der riesige Lastenkran, der das Firmengelände großflächig überragte, wurde innerhalb von nur zwei Tagen mit schwerem Geschütz fachmännisch demontiert und abgefahren. Diese Maßnahme sorgte für eine völlig neue Optik.

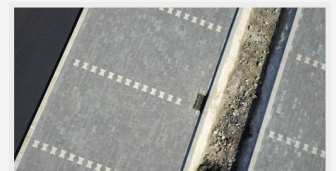


## Im Wohngebiet »In der Baut« ist es mächtig grün geworden

WALTROP - Umfangreiche Arbeiten wurden im Waltroper Wohngebiet »In der Baut« erledigt. Rund um ein attraktives Mehrfamilienhaus wurden von der Robert KRAMER Garten- & Landschaftsbau GmbH die gesamten Außenanlagen erstellt, inklusive Zuwegung, Parkplätze, Terrassen, Mülltonnenstellplätze, Rollrasen, Hecken, Tiefgaragenzufahrt, Zaunanlagen sowie Gehweg mit Bordsteinabsenkung.

## In aller Kürze

WALTROP - Am neuen EDEKA-Standort in Waltrop wurde jüngst fleißig asphaltiert, so dass die Großbaustelle seitens der Robert KRAMER Garten- & Landschaftsbau GmbH sicher nun sehr bald geschlossen werden kann...



**DAS HANDEWERK**  
DIE WIRTSCHAFTSMACHT VON NEBENAN

## IMPRESSUM

Robert KRAMER  
Garten- & Landschaftsbau GmbH  
Zur Pannhütt 49e  
D-45731 Waltrop  
Telefon: 02309/76042-20  
Telefax: 02309/76042-21  
E-Mail: [info@gartenbau-kramer.de](mailto:info@gartenbau-kramer.de)  
Web: [www.gartenbau-kramer.de](http://www.gartenbau-kramer.de)





Robert KRAMER Garten- & Landschaftsbau GmbH · Zur Pannhütt 49e · 45731 Waltrop

6



## »Waltroper Moselbachpark«

Mit Blick auf das Waltroper Parkfest vom 23. bis 25. August neigen sich die umfangreichen Arbeiten langsam dem Ende entgegen...

*In aller Kürze*

## Lärmschutzwand

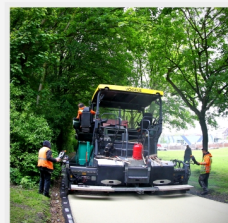
WALTROP - Mit dem Bau einer Lärmschutzwand werden die Arbeiten der Robert KRAMER Garten- & Landschaftsbau GmbH an der Waltroper Großbaustelle am neuen EDEKA-Standort endgültig abgeschlossen.



## Social Media

Die Robert KRAMER Garten- & Landschaftsbau GmbH hält ihre Unternehmenswebsite stets aktuell und postet regelmäßig auch in den sozialen Netzwerken. Und die Mühen lohnen sich: „Bei Facebook sind es mittlerweile um die 500 Abonnenten und bei Instagram nach nur wenigen Wochen knapp 200 Follower“, so Robert Kramer stolz.

**DAS HANDEWERK**  
DIE WIRTSCHAFTSMACHT VON NEBENAN



## Moselbachpark pünktlich zum Parkfest in neuem Gewand

WALTROP - Die Robert KRAMER Garten- & Landschaftsbau GmbH hat das diesjährige Waltroper Parkfest ebenso fest im Blick, wie die Stadt selbst. Vom 23. bis 25. August wird der Waltroper Moselbachpark nämlich wieder einen regelrechten Besucheransturm zu verzeichnen haben. Der Park wird sich dann punktgenau in einem neuen Gewand zeigen. Aktuell bekommen die frisch asphaltierten Wege Farbe! Spätestens bis zum großen Parkfest sollen alle umfangreichen Arbeiten endgültig abgeschlossen sein.



## KRAMER legt viel Wert auf »ökologischen Ausgleich«

WALTROP - Die Robert KRAMER Garten- & Landschaftsbau GmbH hat die Pflanzarbeiten am neuen EDEKA-Standort am Mosebachpark fast abgeschlossen. Bauleiter Christoph Zimmer: „Aktuell werden die großzügig angelegten Pflanzbeete mit Rindenmulch abgedeckt!“ Insgesamt wurden im Rahmen dieses Projekts überwiegend heimische Gehölze verwendet, die dann auch gleichzeitig dem ökologischen Ausgleich dienen. Die Rückseite zum Stadtpark wurde durch einen Erdwall aufgeschüttet und mit heimischen Sträuchern bepflanzt. Der angelegte Erdwall dient dann als Sichtschutz.

## IMPRESSUM

Robert KRAMER  
Garten- & Landschaftsbau GmbH  
Zur Pannhütt 49e  
D-45731 Waltrop  
Telefon: 02309/76042-20  
Telefax: 02309/76042-21  
E-Mail: [info@gartenbau-kramer.de](mailto:info@gartenbau-kramer.de)  
Web: [www.gartenbau-kramer.de](http://www.gartenbau-kramer.de)





Robert KRAMER Garten- & Landschaftsbau GmbH · Zur Pannhütt 49e · 45731 Waltrop

7



»Waltroper Moselbachpark«

Banketterstellung



*In aller Kürze*

## 24 neue Bäume

**DORTMUND** – Im Rahmen der Unterhaltungspflege der Stadt Dortmund, wurden neben der Erstellung von neuen Spiel-Plätzen und -geräten auch neue Bäume gepflanzt. Hierbei war die Robert KRAMER Garten- & Landschaftsbau GmbH im Nord-Westen der Stadt aktiv, um die Freiflächen in einem nahe gelegenen Wohngebiet zu begrünen.



Es wurden 24 »Pinus nigra ssp. nigr« (österreichische Schwarz-Kiefern) angeliefert. Dabei rückte die Kramersche Pflagegruppe mit Minibagger und Radlader an, um die Arbeiten fachmännisch auszuführen. Die Planung sah eine einseitige Bepflanzung vor, welche in der 19. Kalenderwoche fertiggestellt wurde. Um ein gutes Anwachsen zu garantieren, wurden Dreiböcke als Pflanzenverankerung angelegt.



**DAS HANDEWERK**  
DIE WIRTSCHAFTSMACHT VON NEBENAN

## Bankettarbeiten entlang der neuen Wege

**WALTROP** - Im Waltroper Moselbachpark sorgt die Robert KRAMER Garten- & Landschaftsbau GmbH aktuell für die Banketterstellung entlang der neuen Wege. „Somit sind unsere umfangreichen Arbeiten auch an dieser Großbaustelle sehr bald abgeschlossen“, so Bauleiter Christoph Zimmer.



## KRAMER sorgt für riesige neue Spielwiese

**DORTMUND** - An einer Kindertageseinrichtung im Dortmunder Süden wurden vor einigen Jahren Bodenproben entnommen. Dort wurde eine durch Schwermetalle verursachte Verunreinigung des Bodens festgestellt. Große Teile der Spielfläche wurden daraufhin für die Kinder gesperrt. Mitte Mai begann die Robert KRAMER Garten- & Landschaftsbau GmbH damit, den verunreinigten Boden auszutauschen. Dieser Boden wurde zunächst fachgerecht entsorgt, um anschließend ca. 140 Kubikmeter neuen Oberboden auf besagter Fläche aufzubringen. Insgesamt wurden so fast 400 Quadratmeter neue Spielwiese für die Kinder geschaffen. Nach Abschluss der Saatarbeiten ist dort nun ein wunderbar grünes Areal entstanden, welches in aller Kürze für die erwartungsfrohen Kinder freigegeben wird.

## IMPRESSUM

Robert KRAMER  
Garten- & Landschaftsbau GmbH  
Zur Pannhütt 49e  
D-45731 Waltrop  
Telefon: 02309/76042-20  
Telefax: 02309/76042-21  
E-Mail: [info@gartenbau-kramer.de](mailto:info@gartenbau-kramer.de)  
Web: [www.gartenbau-kramer.de](http://www.gartenbau-kramer.de)





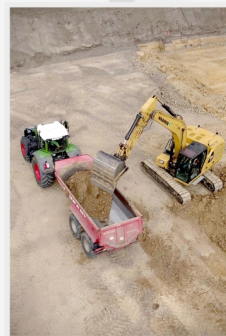
Robert KRAMER Garten- & Landschaftsbau GmbH · Zur Pannhütt 49e · 45731 Waltrop

8



## »Stolzenhoff Food Manufaktur«

Gewerbegebiet Wethmarheide, Lünen



*In aller Kürze*

## Großbaustelle geschlossen

WALTROP – Es ist geschafft! Nach über zweieinhalbjähriger Bauphase konnte die Robert KRAMER Garten- & Landschaftsbau GmbH das »Großprojekt EDEKA« in Waltrop endlich abschließen.



KRAMER erledigte sämtliche Arbeiten rund um den Tiefbau, die Entwässerung und den Landschaftsbau. Bauleiter Christoph Zimmer zeigte sich entsprechend zufrieden mit dem Mammutprojekt: „Alles in allem sind sämtliche Arbeiten blitzsauber gelaufen, auch wenn uns die Bedingungen auf Grund der unerwarteten Bodenbeschaffenheit vor die eine oder andere Herausforderung gestellt haben. So mussten wir beispielsweise die Trag- und Frostschicht verstärken.“



## »Stolzenhoff Food Manufaktur«

LÜNEN - Die Robert KRAMER Garten- & Landschaftsbau GmbH hat im Gewerbegebiet »An der Wethmarheide« in Lünen mit den umfangreichen Arbeiten auf dem knapp 40.000 Quadratmeter großen Grundstück des Cateringunternehmens »Stolzenhoff« begonnen. Bagger, Raupe sowie Fendt/Krampe-Schleppergespanne sorgen aktuell für eine professionelle Bodenaufbereitung.

## Ingo Rettkowitz mit fünfter »mangelfreier« Übergabe in Folge



DORTMUND - »Vorarbeiter Bautechnik« Ingo Rettkowitz hat zwei weitere Baustellen mangelfrei an einen Kunden übergeben. „An insgesamt elf Arbeitstagen wurden an einer Dortmunder Baustelle sämtliche Randeinfassungen gesetzt sowie Pflaster und Terrassenplatten verlegt“, so Robert Kramer, Geschäftsführer der Robert KRAMER Garten- & Landschaftsbau GmbH, stolz.

Auch die Arbeiten am Dortmunder Südfriedhof konnten nach drei reibungslosen Bauabschnitten erfolgreich und mangelfrei abgeschlossen werden. Und wieder zeichnete sich Vorarbeiter Rettkowitz für die Leistungen der Waltroper Robert KRAMER Garten- & Landschaftsbau GmbH verantwortlich. Es war für ihn die fünfte mangelfreie Übergabe in Serie. Weiter so!

## IMPRESSUM

Robert KRAMER  
Garten- & Landschaftsbau GmbH  
Zur Pannhütt 49e  
D-45731 Waltrop  
Telefon: 02309/76042-20  
Telefax: 02309/76042-21  
E-Mail: [info@gartenbau-kramer.de](mailto:info@gartenbau-kramer.de)  
Web: [www.gartenbau-kramer.de](http://www.gartenbau-kramer.de)







Robert KRAMER Garten- & Landschaftsbau GmbH · Zur Pannhütt 49e · 45731 Waltrop

9



## Bauprojekt »werkPark«

**WALTROP** - Im »Gewerbegebiet Leveringhäuser Feld« entstehen aktuell zehn Mietbare Gewerbeeinheiten mit Büroflächen (Sozial- und WC-Räume inklusive) sowie Lager- und Werkflächen. Das Bauprojekt nennt sich »werkPark«. Die Waltroper Robert KRAMER Garten- & Landschaftsbau GmbH kümmert sich rund um die Einheiten momentan fleißig um die Außenanlagen.



## Fundament-Arbeiten im Dortmunder Zoo



**DORTMUND** - Die Robert KRAMER Garten- & Landschaftsbau GmbH hat die Arbeiten im Dortmunder Zoo erfolgreich aufgenommen. Die Stadt Dortmund investiert aktuell in neue Gehege. Baubetreuer Adrian Joswig: „Begonnen haben wir mit dem Abriss alter Pfosten! Dabei haben wir mit einem Abbruchhammer die alten Fundamente aufgebrochen.“ Damit im Dortmunder Zoo neue Tore für die Tiere entstehen können, müssen sämtliche Fundamente erneuert werden.

## Direkte Ansprechpartner im Hause KRAMER:



**Robert Kramer**

Bauleitung Erdbau,  
Abbruch, Baufeldräumung

**Christoph Zimmer**

Bauleitung  
Garten- & Landschaftsbau

**Tim Bormann**

Bauleitung  
Straßen- & Tiefbau

**Gordon Finke**

Einkauf &  
Kalkulation

**Adrian Joswig**

Abteilung  
Pflege

Wir freuen uns sehr auf den Kontakt zu Ihnen!  
Telefon: 02309/76042-20 oder E-Mail: [info@gartenbau-kramer.de](mailto:info@gartenbau-kramer.de)

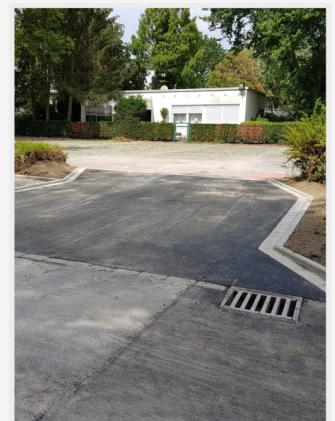


*In aller Kürze*

## Schulhofsanierung



**DATTELN** – Die Robert KRAMER Garten- und Landschaftsbau GmbH überarbeitet und erneuert aktuell mehrere Flächen auf dem Gelände der Dattener Realschule. So wurde eine Zufahrt für die Lehrerparkplätze erstellt und auch ein Fahrradstellplatz wurde mit Asphalt neu befestigt. Darüber hinaus freuen sich alle Beteiligten über einen Bolzplatz mit Rasengitter-Paddockplatten.



**DAS HANDEWERK**  
DIE WIRTSCHAFTSMACHT VON NEBENAN

## IMPRESSUM

Robert KRAMER  
Garten- & Landschaftsbau GmbH  
Zur Pannhütt 49e  
D-45731 Waltrop  
Telefon: 02309/76042-20  
Telefax: 02309/76042-21  
E-Mail: [info@gartenbau-kramer.de](mailto:info@gartenbau-kramer.de)  
Web: [www.gartenbau-kramer.de](http://www.gartenbau-kramer.de)





Robert KRAMER Garten- & Landschaftsbau GmbH · Zur Pannhütt 49e · 45731 Waltrop

10



## Gabionen als Blickfang

**WALTROP** - Die Robert KRAMER Garten- & Landschaftsbau GmbH zeichnete sich am »Alten Graben« in Waltrop für die kompletten Außenanlagen verantwortlich. Neben der Pflasterung wurden auch großzügige Rasenflächen sowie ein Spielplatz und zahlreiche Gabionen angelegt. „Im Herbst nehmen wir dort abschließend auch die Baumbepflanzung vor“, so Bauleiter Christoph Zimmer.



## Tiere freuen sich über ihr neues Reich



**DORTMUND** - Die Robert KRAMER Garten- & Landschaftsbau GmbH hat die Arbeiten im Dortmunder Zoo erfolgreich abgeschlossen und an Mensch und Tier übergeben. Baubetreuer Adrian Joswig: „Wie schon berichtet, hat die Stadt Dortmund in neue Gehege investiert. Hier haben wir für neue Fundamente gesorgt und die Gehege schlussendlich mangelfrei übergeben können. Die Tiere haben ihr neues Reich natürlich sofort bezogen.“



*In aller Kürze*



## Baggerfahrer gesucht!

Die Robert KRAMER Garten- & Landschaftsbau GmbH bietet per sofort und in Festeinstellung eine Stelle als Baggerfahrer für Erd- & Tiefbau sowie Abbrucharbeiten. Interesse? Dann bewerben Sie sich bitte per E-Mail (versenden Sie hierbei bitte ausschließlich PDF-Dateien). Wir bieten verantwortungsvolle Aufgaben in einem jungen und motivierten Team sowie interessante Konditionen und freuen uns auf Ihre aussagekräftige Bewerbung!

» [bewerbung@gartenbau-kramer.de](mailto:bewerbung@gartenbau-kramer.de)

**DAS HANDEWERK**  
DIE WIRTSCHAFTSMACHT VON NEBENAN

## IMPRESSUM

Robert KRAMER  
Garten- & Landschaftsbau GmbH  
Zur Pannhütt 49e  
D-45731 Waltrop  
Telefon: 02309/76042-20  
Telefax: 02309/76042-21  
E-Mail: [info@gartenbau-kramer.de](mailto:info@gartenbau-kramer.de)  
Web: [www.gartenbau-kramer.de](http://www.gartenbau-kramer.de)



Wir freuen uns sehr auf das nächste Projekt mit Ihnen!  
Telefon: 02309/76042-20 oder E-Mail: [info@gartenbau-kramer.de](mailto:info@gartenbau-kramer.de)

Ihr Experte für  
Garten & Landschaft



Robert KRAMER Garten- & Landschaftsbau GmbH · Zur Pannhütt 49e · 45731 Waltrop

11



*In aller Kürze*



## Frischer Anstrich!

Gut anderthalb Jahre nach dem Umzug auf das neue Betriebsgelände »Zur Pannhütt 49e« und nach erfolgreichem Abbau des riesigen Kran-Konstruktes freut sich die große Halle der Robert KRAMER Garten- & Landschaftsbau GmbH über einen frischen Anstrich.



Kaum zu glauben, aber der Winterdienst steht für uns schon wieder an! Wir planen, organisieren und führen jede Leistung für Sie mit hohem Standard verlässlich durch. Profitieren Sie von unserer enormen Erfahrung. Gern beraten wir Sie auch hinsichtlich der aktuellen Rechtsprechung (Foto: Shutterstock).

Mehr Infos zum Winterdienst unter: » [gartenbau-kramer.de/winterdienst](http://gartenbau-kramer.de/winterdienst)



## IMPRESSUM

Robert KRAMER  
Garten- & Landschaftsbau GmbH  
Zur Pannhütt 49e  
D-45731 Waltrop  
Telefon: 02309/76042-20  
Telefax: 02309/76042-21  
E-Mail: [info@gartenbau-kramer.de](mailto:info@gartenbau-kramer.de)  
Web: [www.gartenbau-kramer.de](http://www.gartenbau-kramer.de)



## Betriebsausflug 2019

Die gesamte Belegschaft der Robert KRAMER Garten- & Landschaftsbau GmbH hatte bei einem gemeinsamen Betriebsausflug jede Menge Spaß. Nach einem ausgiebigen Frühstück ging es am 4. Oktober zunächst zur Firma Krampe nach Coesfeld, anschließend stand eine Besichtigung des »Eiskellers« in Altenberge auf dem Plan, wo der Tag in einem örtlichen Restaurant ausklang.



## Kanalbauarbeiten in Datteln



**DATTELN** - „Aktuell erstellen wir im Dattelner Gewerbegebiet für unseren Kunden eine Regenrückhaltung mit zwei Mal 800er-Kunststoffrohren“, so Bauleiter Tim Bormann, bei der Robert KRAMER Garten- & Landschaftsbau GmbH als Meister im Straßenbauer Handwerk unterwegs. Zuvor kümmerte sich das Waltroper Unternehmen bereits um die Ausschachtung und Aufschotterung der gesamten Grundfläche, auf der schon bald eine neue Halle stehen soll.



Wir freuen uns sehr auf das nächste Projekt mit Ihnen!

Telefon: 02309/76042-20 oder E-Mail: [info@gartenbau-kramer.de](mailto:info@gartenbau-kramer.de)

Ihr Experte für  
Garten & Landschaft





Robert KRAMER Garten- & Landschaftsbau GmbH · Zur Pannhütt 49e · 45731 Waltrop

12



## Abbruch erfolgreich gemeistert

**WALTROP** – Das historische Gebäude der »alten Druckerei Funcke« im Zentrum Waltrops wurde von der Robert KRAMER Garten- & Landschaftsbau GmbH fachgerecht abgerissen. Die umfangreichen Arbeiten erforderten auf Grund der eng angrenzenden Nachbargebäude jede Menge Fingerspitzengefühl. Schon bald entstehen an der Schörlinger Straße neun moderne, barrierearme Stadtwohnungen.



## Neue Stehr-Fräse im Großeinsatz

**LÜNEN** - Die Robert KRAMER Garten- & Landschaftsbau GmbH hat auf der aktuellen Lüner Großbaustelle »Stolzenhoff« die neue Stehr-Fräse SBF 24 im Einsatz, dank derer ein staubfreies Arbeiten im Bereich der Bodenverfestigung möglich ist. Die hohe Energieeffizienz, der sparsame Kraftstoffverbrauch sowie geringe Schadstoff- und Geräuschemissionen spielen ebenfalls eine nicht unerhebliche Rolle.



Wir freuen uns sehr auf das nächste Projekt mit Ihnen!  
Telefon: 02309/76042-20 oder E-Mail: [info@gartenbau-kramer.de](mailto:info@gartenbau-kramer.de)

Ihr Experte für  
Garten & Landschaft

*In aller Kürze*



### L 550 XPower Radlader

Die Robert KRAMER Garten- & Landschaftsbau GmbH freut sich über Nachwuchs. Und was für einen! Ab sofort im Einsatz des Waltroper Unternehmens: der L 550 XPower Radlader aus dem Hause Liebherr, der durch sein innovatives Maschinenkonzept, eine enorme Leistungsstärke, Treibstoffeffizienz, Robustheit und Komfort überzeugt. Mit ihrem leistungsverzweigten Fahrtrieb arbeiten die XPower-Radlader in allen Einsatzbereichen effizient und mit dem höchsten Wirkungsgrad.



Das gesamte Team der Robert KRAMER Garten- & Landschaftsbau GmbH bedankt sich bei allen Partnern, Freunden und Kunden für die tolle Kooperation und Treue im abgelaufenen Jahr 2019, verbunden mit den allerbesten Wünschen für ein frohes Weihnachtsfest sowie einen guten Rutsch ins neue Jahr. Bleiben Sie uns auch 2020 gewogen...

**DAS HANDEWERK**  
DIE WIRTSCHAFTSMACHT VON NEBENAN

### IMPRESSUM

Robert KRAMER  
Garten- & Landschaftsbau GmbH  
Zur Pannhütt 49e  
D-45731 Waltrop  
Telefon: 02309/76042-20  
Telefax: 02309/76042-21  
E-Mail: [info@gartenbau-kramer.de](mailto:info@gartenbau-kramer.de)  
Web: [www.gartenbau-kramer.de](http://www.gartenbau-kramer.de)

