



## »Stolzenhoff Food Manufaktur«

Die umfangreichen Arbeiten der Robert KRAMER Garten- & Landschaftsbau GmbH im Gewerbegebiet »An der Wethmarheide« in Lünen sind auch ein Jahr nach Aufnahme noch in vollem Gange. Aktuell werden auf dem knapp 40.000 Quadratmeter großen Grundstück des Cateringunternehmens »Stolzenhoff« Asphaltarbeiten erledigt. Wahnsinn, was in den vergangenen vierzehn Monaten auf dieser Mega-Baustelle entstanden ist. Wo es Ende 2019 zunächst ausschließlich darum ging, den Boden professionell aufzubereiten, ist schon heute etwas Gigantisches in die Höhe gewachsen!



## Kollektive Freude

Firmenchef Robert Kramer spendierte allen Mitarbeitenden auch im abgelaufenen Jahr einen Weihnachtsbaum! Einmal mehr wurden knapp 100 Nordmantannen zur Freude aller aus dem Sauerland nach Waltrop gefahren!

## „Frohes Neues!“

Allen Mitarbeitenden, Partnern, Kunden und Freunden wünschen wir auch 2021 einen starken Zusammenhalt und den allseits erhofften Erfolg! Am wichtigsten aber: „Bleiben Sie gesund!“







## Abbrucharbeiten in Waltrop

Das neue Jahr begann für die **Robert KRAMER Garten- & Landschaftsbau GmbH** im Ort mit einer Großbaustelle. An der Waltroper Hochstraße/Ecke Mühlenstraße galt es, ein altes Fitnessstudio sowie das Gebäude einer alten Anwaltskanzlei abzureißen und ein ca. 3.500 qm großes Gelände für Neubauten aufzubereiten.



## Ein echter Lichtblick!

Zum Start ins neue Jahr hat sich die **Robert KRAMER Garten- & Landschaftsbau GmbH** an der erstmals initiierten »Lichter-Trecker-Fahrt« durch Waltrop beteiligt. Die Aktion entpuppte sich für alle Beteiligten als regelrechter Lichtblick in besonders schwierigen Zeiten.



Am Ende boten sich den Schaulustigen beeindruckende Bilder. Anlässlich der »Lichter-Trecker-Fahrt« quer durch Waltrop wurde auch ein Spendenkonto eingerichtet! Mit dem Geld soll MitarbeiterInnen sowie BewohnerInnen folgender Einrichtungen ein Lächeln ins Gesicht gezaubert und Zuversicht für das neue Jahr geschenkt werden: »Altenheim St. Peter«, »Seniorenzentrum Hirschkamp«, »Seniorenzentrum Alte Berginspektion« und »Krankenhaus Waltrop«. Initiator **Christoph Zimmer** zeigte sich von der Spendenbereitschaft der Waltroper Bevölkerung begeistert, ein konkretes Endergebnis folgt...

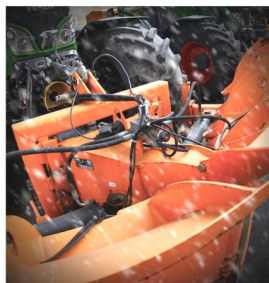






## Der »Fiese Riese«

Tief Tristan hat - wie von den Meteorologen angekündigt - über Nacht eiskalt zugeschlagen und praktisch ganz Nordrhein-Westfalen mit voller Breitseite getroffen. Der »Fiese Riese«, wie die BILD-Zeitung das Tief treffenderweise nannte, hat auch unseren Mitarbeitern alles abverlangt und sie einige Nächte um den Schlaf gebracht. Geschäftsführer Robert Kramer: „Das war für uns alle eine beispiellose Herausforderung und nur durch perfekte Koordination von Mensch und Maschine zu meistern!“



### Neue Auszubildende gesucht!

Die Robert KRAMER Garten- & Landschaftsbau GmbH sucht für die Zeit ab dem 1. August 2021 wieder neue Auszubildende. Wer sich einen Platz in unserem motivierten Team sichern möchte, sollte dies rechtzeitig per E-Mail an [bewerbung@gartenbau-kramer.de](mailto:bewerbung@gartenbau-kramer.de) tun.



### XXL-Spende über 6.920 Euro

Die zu Neujahr erstmals durchgeführte »Lichter-Trecker-Fahrt« quer durch Waltrop hat sich mächtig gelohnt! Die Spendenbereitschaft der Waltroper Bevölkerung spülte satte 6.920 Euro ins Säckel. Das »Altenheim St. Peter«, die Seniorenzentren »Alte Berginspektion« und »Hirschkamp« sowie das »Krankenhaus Waltrop« freuen sich über diesen kleinen Lichtblick und eine anteilige Zuwendung. Initiator Christoph Zimmer darf sich bestätigt fühlen.





# KRAMER

4. Jahrgang

5  
2021

Robert KRAMER Garten- & Landschaftsbau GmbH | Zur Pannhütt 49e | 45731 Waltrop | Telefon 02309 / 76042-20

GARTEN- & LANDSCHAFTSBAU | GARTEN- & KOMMUNALPFLEGE | ERD- & TIEFBAU | WINTERDIENST



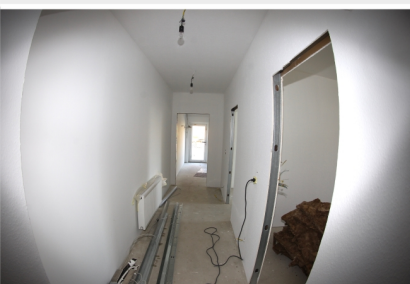
## Finale Asphaltierung

Auf dem neuen Mega-Gelände von Stolzenhoff im Gewerbegebiet Wethmarheide in Lünen konnten die vorbereitenden Arbeiten für die finale Asphaltierung abgeschlossen werden.



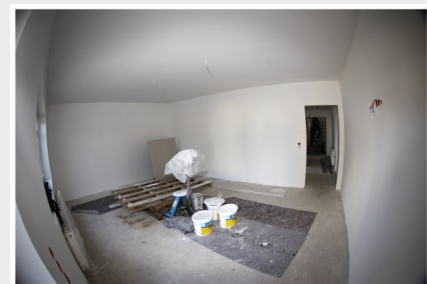
## Dortmunder Hoeschpark schon jetzt kaum wieder zu erkennen!

Die Arbeiten im Dortmunder Hoeschpark schreiten mit großen Schritten voran. Aktuell werden die Einfassungen für verschieden große Zonen vorgenommen. Schon bald können die Dortmunder Bürger\*innen hier viele zusätzliche Sportangebote, darunter Basketball, Fitness, Slackline und vieles mehr nutzen. Das Gesamtbild verändert sich nun täglich...



## Erweiterung des Bürotrakts

Die Erweiterung des Bürotrakts der Robert KRAMER Garten- & Landschaftsbau GmbH ist unterdessen sehr weit voran geschritten. Die Werkstatt ist mittlerweile in ein provisorisch errichtetes Areal, welches in der großen Halle errichtet wurde, umgezogen und schon in Kürze können die Bauleiter sowie der Firmengründer selbst ihre nagelneuen Büros beziehen.



IMPRESSUM

Ihr Experte für  
Garten & Landschaft



**DAS HANDEWERK**  
DIE WIRTSCHAFTSMACHT VON NEBENAN

**Und was dürfen wir für SIE tun?  
Wir freuen uns auf Ihren Anruf!**

**Robert KRAMER Garten- & Landschaftsbau GmbH**

Zur Pannhütt 49e • D-45731 Waltrop • Telefon: 02309/76042-20 • Telefax: 02309/76042-21 • E-Mail: [info@gartenbau-kramer.de](mailto:info@gartenbau-kramer.de) • Web: [www.gartenbau-kramer.de](http://www.gartenbau-kramer.de)







@galabau.kramer

## Fuhrparkerweiterung

Für Geschäftsführer Robert Kramer und sechs seiner fleißigen Mitarbeiter war der 20. Februar 2021 ein ganz besonderer Tag! Da nämlich haben sich die Pupillen aller Beteiligten beim Anblick von fünf neuen Fendt-Schleppern und sechs neuen KRAMPE-Mulden vor Aufregung und Freude merklich erweitert. Pünktlich um 8 Uhr in der Frühe steuerte man zunächst das Partnerunternehmen »AGRAVIS« in Olfen an um die neuen Schlepper in Empfang zu nehmen, ehe die Kolonne Richtung Lette aufbrach. Auf dem riesi-

gen Gelände des Unternehmens »KRAMPE Fahrzeugbau« warteten bei allerbestem Wetter bereits sechs nagelneue Mulden auf das KRAMER-Team. Nach einer intensiven Einweisung sowie einem ordentlichen »Handwerker-Frühstück« machten sich die sechs Gespanne dann gegen Mittag wieder auf den Heimweg Richtung Waltrop. Keine Frage: die neuen Schlepper und Mulden ergänzen den ohnehin umfangreichen Fuhrpark der Robert KRAMER Garten- & Landschaftsbau GmbH in idealer Weise.



## Brandschutzseminar

Mehrständiges Brandschutzseminar am 6. März 2021 auf dem Betriebsgelände der Robert KRAMER Garten- & Landschaftsbau GmbH. Alle TeilnehmerInnen wurden zum Thema »Brandschutz« einmal mehr sensibilisiert und auf den neuesten Stand gebracht.

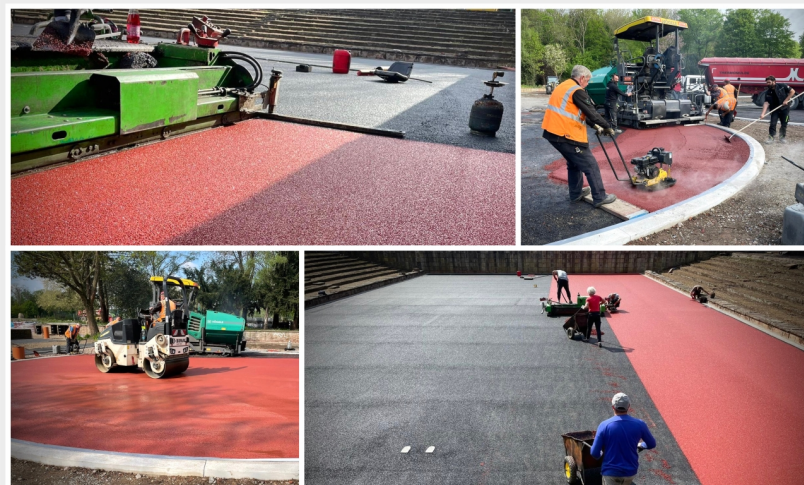






## Heßelmann und Zimmer nehmen Moselbachpark in Augenschein

Gemeinsam mit Michaela Heßelmann, für die Stadt Waltrop verantwortlich für Grünflächen und Umweltangelegenheiten, führte Christoph Zimmer, Bauleiter Garten- & Landschaftsbau der Robert KRAMER Garten- & Landschaftsbau GmbH, eine ausführliche Begehung des Moselbachparks durch. Bei bestem Wetter wurden alle von KRAMER durchgeführten Arbeiten in Augenschein genommen. Hierbei wurde beiderseits eine beeindruckende Wandlung des Stadtparks festgestellt, lediglich kleinere Ausbesserungsarbeiten stehen noch an.



## »KRAMER-Premiere« im Dortmunder Hoeschpark

Aktuelles hat Bauleiter Christoph Zimmer von der Mega-Bau-stelle im Dortmunder Hoeschpark zu berichten: „Im Hoeschpark geht es für uns aktuell richtig zur Sache! Zum einen werden die kreisförmigen Basketballflächen mit einem roten Farbasphalt versehen und zum anderen wird der Center-Court der Tennisanlage mit einem EPDM-Kunststoffbelag versehen. Für unseren Betrieb ist es das erste Mal, dass wir uns mit diesem Bodenbelag beschäftigen! Last but not least wird für die Laufbahn um die gesamten Flächen herum (»Loop«) Schotter eingebaut!“

## „Auf die nächsten zehn Jahre!“

Corona-konform gratulierte Unternehmensgründer Robert Kramer einem weiteren Teammitglied zum zehnjährigen Dienstjubiläum! „Ich freue mich sehr, Menschen wie Sonja Kellermann im Team zu haben. Menschen, die Loyalität, Verlässlichkeit und Kontinuität verkörpern! Auf die nächsten zehn Jahre allerbesten Zusammenarbeit!“





# NEWS



## Großes Steinebrechen sorgt für Staunen

Im vergangenen Monat hat die Robert KRAMER Garten- & Landschaftsbau GmbH an der Baustelle Hochstraße/Ecke Mühlenstraße jede Menge Steine gebrochen. Für viele große und kleine Schaulustige war dies ein »Ereignis zum Staunen«.

## Baustellenleiter Schorn und Bauleiter Zimmer mit Fortschritt enorm zufrieden



»Mensch und Maschine« sorgen im Dortmunder Hoeschpark für eine wahre Transformation. Es ist toll zu sehen, wie das Megaprojekt Tag für Tag an Kontur gewinnt. Der Center-Court freut sich mittlerweile über einen nagelneuen EPDM-Kunststoffbelag. Baustellenleiter André Schorn und Bauleiter Christoph Zimmer zeigen sich mit den Fortschritten entsprechend zufrieden...



## Jede Menge Oldtimer zu Gast

Ganz spontan haben am Samstag, 5. Juni 2021 jede Menge Oldtimer auf dem Kramerschen Firmengelände Halt gemacht. LKWs der Firmen Franz Suden (Dorsten) und Josef Heermann (Velen) hatten die »Pannhütt« angesteuert und hierbei unserem zufällig anwesenden Medienpartner »AINFACH.com« beeindruckende Motive geliefert...





Maximilian Exter und Nick Röttger:

## Vom Azubi zum Facharbeiter!



Die Robert KRAMER Garten- & Landschaftsbau GmbH ist ein gutes Pflaster für eine solide und fundierte Ausbildung und eine erfolgreiche berufliche Karriere. So gratulierten Geschäftsführer Robert Kramer und Prokurist Christoph Zimmer am gestrigen Freitag den beiden ehemaligen »Azubis« Maximilian Exter (links) und Nick Röttger (rechts) zur bestandenen Prüfung zum »Facharbeiter Garten- & Landschaftsbau«. Firmengründer Robert Kramer: „Um in der Fachrichtung Garten- & Landschaftsbau professionelle Arbeit abzuliefern, setzen wir als Grundlage für ein erfolgreiches Wirken auf kontinuierliche Aus- und Weiterbildung.“



## Neue Baustelle in Castrop

Im benachbarten Castrop-Rauxel hat die Waltroper Robert KRAMER Garten- & Landschaftsbau GmbH im Juli ein neues hoch interessantes Projekt in Angriff genommen: Für das dort entstehende DHL-Verteilerzentrum erledigt KRAMER sämtliche Erd- und Tiefbauarbeiten und kümmert sich später auch um die gesamten Außenanlagen.



## »Projekt Rombergpark« erfolgreich beendet

Die Wegebauarbeiten im Dortmund-Rombergpark konnten Mitte Juli nach einer Bauzeit von insgesamt sieben Wochen pünktlich und erfolgreich abgeschlossen werden.

## Wir stellen per sofort und in Festanstellung ein!



**Facharbeiter Garten- & Landschaftsbau** (m/w/d)  
**Vorarbeiter Garten- & Landschaftsbau** (m/w/d)  
**Helfer Garten- & Landschaftsbau** (m/w/d)  
**Bauhelfer** (m/w/d) • **Maschinist** (m/w/d)  
**Baggerfahrer** (m/w/d) • **Krafffahrer Schlepper** (m/w/d)  
Bewerbungen bitte per PDF an [bewerbung@gartenbau-kramer.de](mailto:bewerbung@gartenbau-kramer.de)



@galabau.kramer





KRAMER Firmengruppe · Zur Pannhütt 49e · 45731 Waltrop · Telefon: +49 (0)2309/76042-20

Garten- & Landschaftsbau · Gewerbe- & Kommunalpflege · Erd- & Tiefbau · Winterdienst · Boden- & Mineralstoffrecycling · Beton Depot



## Beton Depot: Betonmischanlage installiert!

Unser Betriebsgelände »Zur Pannhütt 49e« in 45731 Waltrop freut sich über den reibungslosen Aufbau der neuen **Betonmischanlage**, die im nächsten Schritt mit der richtigen Software gefüttert wird, so dass ab einer Menge von 250 Litern voraussichtlich ab Anfang September 2021 Beton von jedermann angemischt und abgeholt werden kann.

## Büroverstärkung

**Ariane Kramer**, Assistentin der Geschäftsleitung der **Robert KRAMER Garten- & Landschaftsbau GmbH**, begrüßte mit **Sabrina Dzikus**, die ab sofort den Bauleitern assistiert, eine weitere starke Kraft im Büro.



## Wir stellen per sofort und in Festanstellung ein!

Facharbeiter Garten- & Landschaftsbau (m/w/d)

Vorarbeiter Garten- & Landschaftsbau (m/w/d)

Helfer Garten- & Landschaftsbau (m/w/d)

Bauhelfer (m/w/d) · Maschinist (m/w/d)

Baggerfahrer (m/w/d) · Kraftfahrer Schlepper (m/w/d)

Bewerbungen bitte per PDF an [bewerbung@gartenbau-kramer.de](mailto:bewerbung@gartenbau-kramer.de)



## YouTube-Kanal

Die **KRAMER Firmengruppe** ist mit einem neuen **YouTube-Kanal** unterwegs. Dort können Sie sich nach und nach ein Bild von unseren aktuell sechs Kompetenzfeldern machen. Die Galerie der Kurzvideos wird sukzessive bestückt.

[youtube.kramer-firmengruppe.de](https://www.youtube.com/kramer-firmengruppe)





## Infotag und Eröffnung der neuen Betonmischanlage „Ein voller Erfolg!“



### „Der lokale Bedarf ist enorm!“

Der Infotag der neu gegründeten Beton Depot GmbH am 31. August 2021 war ein voller Erfolg! In der Spitze befanden sich über 60 neugierige Personen auf dem zunächst provisorisch angelegten Bereich rund um die nagelneue Betonmischanlage der Beton Depot GmbH im Gewerbegebiet »Zur Pannhütt«. Provisorisch deshalb, weil die Anlage schon recht bald auf die gegenüberliegende Seite der »Kramerschen« Einfahrt verlagert wird. Die beiden Geschäftsführer Robert Kramer und Christoph Zimmer demonstrierten den interessierten Geschäfts- und Privatleuten, wie man sich direkt vor Ort künftig selbst Frischbeton verschiedener Betongütern anmischen und den Baustoff-Kiosk bedienen kann. „Die heutige Resonanz zeigt den lokalen Bedarf auf“, so Zimmer, der in Zukunft auch als persönlicher Berater fungiert.

[www.beton-depot.de](http://www.beton-depot.de)

### „Wir sind für Sie da!“

Gern stellt sich unsere aktuelle Geschäftsführung und Bauleitung vor:



**Robert Kramer**  
Geschäftsführung



**Christoph Zimmer**  
Bauleitung Pflegearbeiten,  
Garten- & Landschaftsbau



**Gordon Finke**  
Einkauf & Kalkulation



**Franz-Josef Köster**  
Bauleitung Tiefbau,  
Garten- & Landschaftsbau



**Hendrik Kügler**  
Bauleitung Erd- & Tiefbau



**Tobias Gurk**  
BMR GmbH Boden- &  
Mineralstoffrecycling

## Wir stellen per sofort und in Festanstellung ein!

- Facharbeiter Garten- & Landschaftsbau (m/w/d)
  - Vorarbeiter Garten- & Landschaftsbau (m/w/d)
  - Helfer Garten- & Landschaftsbau (m/w/d)
  - Bauhelfer (m/w/d) · Maschinist (m/w/d)
  - Baggerfahrer (m/w/d) · Kraftfahrer Schlepper (m/w/d)
- Bewerbungen bitte per PDF an [bewerbung@gartenbau-kramer.de](mailto:bewerbung@gartenbau-kramer.de)







## Tiefgarageneinfahrt als »Highlight«



## Kindertagesstätte »Dammwiese«

KRAMER Garten- & Landschaftsbau: Die Arbeiten am Bauvorhaben »Kita Dammwiese« in Lünen schreiten mit großen Schritten voran. Lars Wessel und sein Team sind vor Ort für die Gestaltung der Außenanlagen an der neuen Kindertagesstätte verantwortlich.



Im Auftrag von »Ostwald Immobilien« erstellt die **Robert KRAMER Garten- & Landschaftsbau GmbH** aktuell die Außenanlagen eines Mehrfamilienhauses am Bauvorhaben »Hohle Eiche« in Dortmund. Hubert Magura und sein Team sind mit den Arbeiten schon gut vorangekommen. „Highlight dieses Bauvorhabens ist zweifellos die Zufahrt zur Tiefgarage mit drei Meter hohen Winkelstützen“, betont Bauleiter Franz-Josef Köster.

## »Klinikum Nord« in Dortmund

KRAMER Garten- & Landschaftsbau: Am Dortmunder »Klinikum Nord« werden derzeit in Kooperation mit dem befreundeten Unternehmen »Fingerhut und Schmöler« und unter der Direktion von Bauleiter Franz-Josef Köster die Außenanlagen des OP-Traktes gestaltet.



## Hoeschpark: »Endziel« in Sicht

Im Dortmunder Hoeschpark wurde nun der Fallschutzbelag im Bereich der Workoutfläche eingebaut. „Wieder ein Meilenstein, der abgearbeitet wurde, und ein abgeschlossener Bauteil. Wir kommen dem großen Endziel immer näher“, so Bauleiter Christoph Zimmer, der Nachunternehmer »PAG Flooring« lobt.

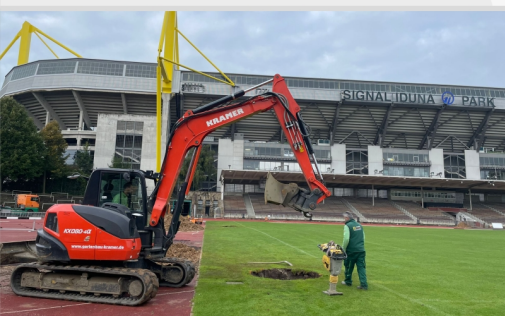






## Dortmunder Hoeschpark: Zum Ende der Verwandlung kommt Farbe ins Spiel!

Die Stadt Dortmund freut sich über die Verwandlung des legendären »Hoeschparks« zu einem Integrations-, Gesundheits-, Sport- & Freizeitpark. KRAMER spielt hierbei eine entscheidende Rolle, erneuerte den Wegebau und legte unter anderem Laufcourts, Streetworkout- und Spielflächen, eine zwei Kilometer lange Joggingstrecke sowie einen Mehrzwecksportplatz an.



## Arbeiten im Schatten des »Signal Iduna Parks«

Im Schatten des »Signal Iduna Parks« erledigte KRAMER wichtige Arbeiten im Zuge einer Blindgänger-Entschärfung auf dem Feld der Spielstätte »Rote Erde«, Heimat der BVB-Amateure sowie der BVB-Frauenmannschaft.

## Außenanlagen für Physiopraxis

Auf dem ehemaligen »Schlachthof Milk« in Lünen wurde im letzten Quartal des laufenden Jahres fleißig gearbeitet. Im ersten Bauabschnitt kümmerte sich Vorarbeiter Felix Schürmann mit seinem Team um die gesamten Außenanlagen des Geländes, inklusive der Parkplätze.



## 50. Newsletter ist in Sichtweite!

Nicht weniger als 48 (!) News haben wir seit Anfang 2018 publiziert und als Hochglanz-Printmedium an Kunden, Freunde und Geschäftspartner verteilt. Im Februar 2022 machen wir also die »50« voll! Tipp: Wenn Sie in unserem umfangreichen Archiv stöbern möchten, dann legen wir Ihnen unseren Downloadbereich ans Herz. Zu erreichen ist dieser natürlich über unser Internetportal.

[kramer-firmengruppe.de/downloads](https://www.kramer-firmengruppe.de/downloads)

# Danke!

Herzlichen Dank für die tolle Zusammenarbeit im abgelaufenen Jahr 2021 und die damit verbundene Treue. Die Unternehmen der KRAMER Firmengruppe wünschen Ihnen und Euch von ganzem Herzen eine ruhige Adventszeit, ein frohes Weihnachtsfest sowie alles Gute und Gesunde für das neue Jahr 2022.

**KRAMER**  
Garten- & Landschaftsbau GmbH

**BMR**  
BMR GmbH Boden- & Mineralstoffrecycling

**BETON**  
BETON-DEPOT GmbH





## KRAMER hilft im Flut-Katastrophengebiet

Unternehmensgründer Robert Kramer und Prokurist Christoph Zimmer stolz auf ihr Team



Von Robert Kramer und Christoph Zimmer.

**Sonntag, 18. Juli 2021.** Was für ein Tag. Bevor wir die Geschehnisse gemeinsam Revue passieren lassen, wollen wir uns explizit bei unseren Mitarbeitern bedanken, die sich spontan bereit erklärt hatten, mit nach Hagen zu fahren, um den Menschen in den betroffenen Katastrophengebieten ganz gezielt zu helfen. Das ist nicht selbstverständlich und verlangt uns großen Respekt ab. Unser Betrieb kann sich stolz schätzen, solche Mitarbeiter in seinen Reihen zu haben.



**Kollege Borgmeier sei Dank**

Bevor wir am Sonntag in aller Herrgottsfrühe aufbrachen, haben wir mit den Kollegen des örtlichen Garten- & Landschaftsbauunternehmens Borgmeier aus Hagen abgesprochen, welche Ortsteile am dringlichsten anzufahren wären. Daniel Borgmeier hatte die Lage in den Ortsteilen bereits im Vorfeld großflächig sondiert. So war maximale Effektivität unseres Einsatzes sichergestellt.



**Weinende Hager Bevölkerung**

Gemeinsam mit den Kollegen von Daniel Borgmeier haben wir uns dann selbst organisiert, was auch bitter nötig war, denn das Treiben vor Ort wurde von »Kollege Chaos« beherrscht. Weder bei der Feuerwehr noch beim THW oder anderen Organisationen, geschweige denn bei der Stadt war bei Tagesanbruch ein roter Faden zu erkennen. Gleichwohl haben wir die von Borgmeier benannten Brennpunkte auf Anhieb gezielt bearbeiten können. In erster Linie wurden Straßen und Zufahrten von Schlamm, Schutt und Müll befreit, sodass diese wieder befahrbar waren. Glücklicherweise konnten wir auch von Beginn an gezielt einzelnen Familien helfen, wieder Licht am Ende des Tunnels zu sehen. Grundstücke und Gärten steckten teilweise bis zu 1,50 Meter im Schlamm. Immer wieder weinten die Bürgerinnen und Bürger vor Freude und Glück, dass wir mit Menschen und Maschinen vor Ort waren. Ein schönes Gefühl.





## Wohin mit Schlamm und Geröll?

Gegen Mittag haben dann auch Organisationen wie Feuerwehr und THW versucht, Struktur in die betroffenen Gebiete zu bringen, allerdings mit mäßigem bis gar keinem Erfolg, sodass wir uns auch in der zweiten Hälfte des Tages wieder selbst organisieren mussten und kurzerhand Wege und Straßen, die durch Erdrutsche komplett zugespült waren, von Schlamm und Geröll befreien konnten. Die große Frage war aber unterdessen: Wohin mit dem ganzen Schlamm und Geröll?! Gott sei Dank entdeckten wir angrenzend eine ungenutzte Industriefläche, die wir spontan nutzten und eine Erdmiete anlegten. Diese wurde dann auch von den anderen Organisationen und der Stadt entsprechend zur Ablage genutzt.

## Große Hilfsbereitschaft

Unbedingt festhalten wollen wir die zu erkennende riesige Hilfsbereitschaft zahlreicher privater Menschen, die von überall her kamen und die Keller der Hagener Bürgerinnen und Bürger freigeschaufelt oder abgepumpt haben. Die Menschen, mit denen wir vor Ort zu tun hatten, waren alle sehr motiviert zu helfen und extrem flexibel. Anders geht es aber in solchen Notsituationen auch nicht.

## Wertvolle Erfahrungen

Für unser gesamtes Team war der 18. Juli 2021 ein Tag voller wertvoller Erfahrungen. Ein Tag, der uns alle ein Stück weit demütig gemacht hat und definitiv in Erinnerung bleiben wird. Wohlwissend, dass jeder einzelne Brennpunkt, an dem das KRAMER-Team an diesem ganz besonderen Tag leidenschaftlich gewirkt hat, wohl noch heute unverändert und das Leid der Hagener Bevölkerung um ein Vielfaches größer wäre, regiert im Nachgang der Stolz auf diesen außergewöhnlichen Einsatz, der nicht nur bei jedem Einzelnen, sondern auch in der ereignisreichen Kramerschen Unternehmensgeschichte einen ganz besonderen Platz finden wird.

## Mit Stolz Richtung Heimat

Um 18.30 Uhr sind wir dann wieder abgerückt. Wir haben seitens Hagener der Bevölkerung sehr viel Dankbarkeit erfahren. In den sozialen Medien wurden unsere Mitarbeiter teilweise als »Helden« abgefeiert. Aber wir alle wissen: Das »Netz« neigt gemeinhin ja gern zum Superlativismus. Für uns jedenfalls war es selbstverständlich, das zu tun, was man sich als Notleidender von Dritten wohl ebenfalls wünschen würde, nämlich nach Kräften für einander da zu sein. Jede helfende Hand vor Ort war und ist am Ende ein Gewinn für die Bürgerinnen und Bürger der arg gebeutelten Stadt Hagen.

**AINFACH**<sup>®</sup>  
KELLERMANN | MEDIEN

[www.ainfach.com](http://www.ainfach.com)

 @ainfach.anders

Die KRAMER Firmengruppe bedankt sich ausdrücklich bei ihrem langjährigen Medienpartner »AINFACH« für die professionelle, intensive und leidenschaftliche mediale Begleitung dieser für alle Beteiligten außergewöhnlichen Aktion. »AINFACH« klasse, dass auch die Medienarbeit ehrenamtlich geleistet wurde.







# AINFACH<sup>®</sup>

FULL-SERVICE-MEDIENAGENTUR



[AINFACH.com](https://ainfach.com)

 [ainfach.anders](https://www.instagram.com/ainfach.anders)