

KRAMER

FIRMENGRUPPE

Innovativ und universell.

2024/25



Gesundes Wachstum seit 2008

Vielen Dank für Ihr Interesse an den Unternehmen der »KRAMER Firmengruppe«.

Gerne informieren wir Sie über unsere universellen Kompetenzbereiche, die sich in perfekter Art und Weise einander ergänzen. Zur »KRAMER Garten- & Landschaftsbau GmbH«, die ihren Arbeitsschwerpunkt seit 2008 im östlichen Ruhrgebiet hat und individuelle Leistungen in den Bereichen Garten- & Landschaftsbau, Garten- & Kommunalpflege, Erd- & Tiefbau, Abbruch und Winterdienst bietet, gesellen sich mit der »BMR GmbH Boden- & Mineralstoffrecycling«, der »Beton Depot GmbH« sowie der »Robert KRAMER Mobilien GmbH & Co. KG«, der »KRAMER Tongruben und Rohstoffe GmbH« und der »KRAMER Technik GmbH« fünf weitere Unternehmen mit Sitz in Waltrop. Mit Blick auf ein starkes und motiviertes Team von über 125 Mitarbeitenden sowie einem Jahresumsatz von ca. 20 Millionen Euro freuen wir uns nicht ohne Stolz über ein gesundes Wachstum.

Ihr Robert Kramer

KRAMER
Garten- & Landschaftsbau GmbH

BMR
Boden- & Mineralstoffrecycling

BETON
BETON DEPOT GmbH

KRAMER
Tongruben und Rohstoffe GmbH

Robert **KRAMER** Mobilien
GmbH & Co. KG

KRAMER
Technik GmbH



„Wir sind KRAMER!“

Die Unternehmen der »KRAMER Firmengruppe« heben sich durch ihre Individualität von der breiten Masse ab. Jedes einzelne Projekt wird mit dem Kunden gemeinsam geplant und gestaltet. **Vertrauen, Zuverlässigkeit, Schnelligkeit und vor allem ein hohes Maß an Flexibilität** sorgen hierbei für ein optimales Zusammenspiel. Dazu gesellen sich eine engagierte und teamfähige Mannschaft aus **Profis und Experten**, eine leistungsfähige Infrastruktur sowie ein hoch moderner Maschinen- & Fuhrpark. Dies alles garantiert effizientes Arbeiten auf höchstem Niveau.

Eine ehrliche Kommunikation nach innen und außen sowie größtmögliche Transparenz sind die Basis für maximale Mitarbeiter- und Kundenzufriedenheit. Die Bereitschaft eines jeden Einzelnen, sich tagtäglich weiterentwickeln und lernen zu wollen, hilft dabei, Ziele stets aufs Neue zu formulieren - die Vision, »**Bauen planbar zu machen**« haben alle Beteiligten stets im Fokus.



Unser Leitbild

Unsere Vision: Die »KRAMER Firmengruppe« strebt danach, all ihre Unternehmen fachlich anerkannt und innovativ am regionalen Markt als feste Größen zu etablieren. Bei all unseren Bemühungen wollen wir in punkto sozialer Verantwortung, Nachhaltigkeit und Ressourcenschonung positiven Einfluss auf die Gesellschaft nehmen.

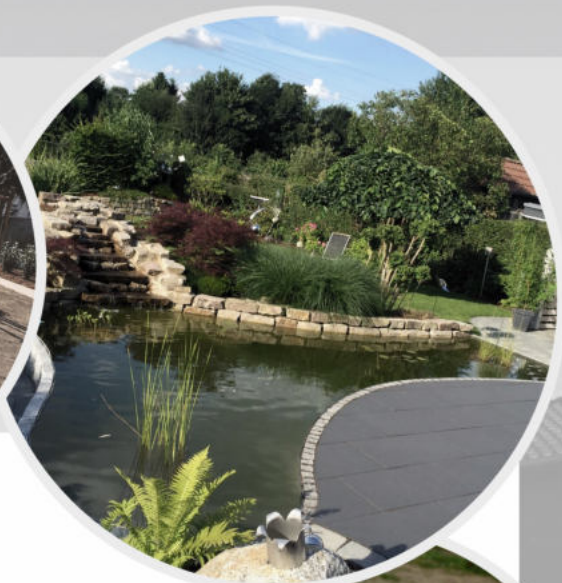
Unsere Mission: Unsere Dienstleistungen und Produkte, die sowohl für uns als Firmengruppe, als auch für unsere Kunden einen Mehrwert liefern sollen, wollen wir am Markt auf höchstmöglichem Qualitätsniveau anbieten. Diesem hohen Anspruch wollen wir durch exzellenten Kundenservice jederzeit gerecht werden. Dies garantieren wir durch kontinuierliche Fortbildungen sowie ein hohes Maß an Innovation und maximaler Effizienz.

Unsere Werte: Unseren Partnern und Kunden wollen wir stets auf Augenhöhe begegnen und in allen Belangen Integrität und Loyalität zusichern. Bei allem, was wir tun, peilen wir Spitzenleistungen an. Durch ständige Weiterentwicklung, Fortbildungen und Investitionen in unseren Maschinen- und Fuhrpark unterstreichen wir unser permanentes Streben nach Exzellenz. Wir sind uns der enormen Verantwortung gegenüber der Umwelt bewusst. Um das Wohlbefinden unserer Mitarbeitenden zu sichern, soll sich bei uns jeder persönlich und beruflich verwirklichen und entwickeln können.



Ihre Ansprechpartner

<p>R. KRAMER</p>  <p>Geschäftsführung</p> <p>E-Mail-Kontakt: r.kramer@kramer-firmengruppe.de</p>	<p>C. ZIMMER</p>  <p>Prokurist, Bauleitung Pflege & Garten- & Landschaftsbau</p> <p>E-Mail-Kontakt: c.zimmer@kramer-firmengruppe.de</p>	<p>F.J. KÖSTER</p>  <p>Bauleitung Garten- & Landschaftsbau</p> <p>E-Mail-Kontakt: fj.koester@kramer-firmengruppe.de</p>	<p>H. KÜGLER</p>  <p>Bauleitung Erd- & Tiefbau</p> <p>E-Mail-Kontakt: h.kuegler@kramer-firmengruppe.de</p>	<p>G. FINKE</p>  <p>Einkauf & Kalkulation</p> <p>E-Mail-Kontakt: g.finke@kramer-firmengruppe.de</p>	<p>S. SÜTERING</p>  <p>Technikerin Tiefbau Bauleitung & Abrechnung</p> <p>E-Mail-Kontakt: s.suetering@kramer-firmengruppe.de</p>	<p>M. HOLZ</p>  <p>Kalkulation, Nachtragsmanagement</p> <p>E-Mail-Kontakt: m.holz@kramer-firmengruppe.de</p>
<p>J. SAMOW</p>  <p>Bauleitung Pflege & Winterdienst</p> <p>E-Mail-Kontakt: j.samow@kramer-firmengruppe.de</p>	<p>B. MERGET</p>  <p>Vermessung</p> <p>E-Mail-Kontakt: b.merget@kramer-firmengruppe.de</p>	<p>B. STEGEMANN</p>  <p>Garten- & Landschaftsplanung</p> <p>E-Mail-Kontakt: b.stegemann@kramer-firmengruppe.de</p>	<p>L. FIEDLER</p>  <p>Einkaufsleitung</p> <p>E-Mail-Kontakt: l.fiedler@kramer-firmengruppe.de</p>	<p>T. GURK</p>  <p>Betriebsleiter & Prokurist BMR GmbH</p> <p>E-Mail-Kontakt: t.gurk@kramer-firmengruppe.de</p>	<p>D. SAUERBIER</p>  <p>Dispo & Logistik BMR GmbH</p> <p>E-Mail-Kontakt: d.sauerbier@kramer-firmengruppe.de</p>	<p>R. BÜCKER</p>  <p>Kaufmännische Leitung</p> <p>E-Mail-Kontakt: r.buecker@kramer-firmengruppe.de</p>



Garten- & Landschaftsbau

Der »Garten- & Landschaftsbau« ist die Basis unseres Unternehmens. Dieser Kompetenzbereich hat sich in den letzten Jahren durch fachliche und hochwertige Arbeit am Markt etabliert. Durch verschiedene Schwerpunkte sind wir in der Lage, Arbeiten »aus einer Hand« zu erledigen. Unser kompetentes Team wird hierbei höchsten Ansprüchen gerecht.

Aus unserem Leistungsangebot: #gartenplanung #gartengestaltung
#einfahrten #vorgärten #mustergärten #hausgärten #gartenpflege
#aussenanlagen #mehrfamilienhäuser #stufenanlagen #pflasterarbeiten
#teichbau #fertigrasen #baumfällarbeiten #rodungsarbeiten
#zaunanlagen #holzdecks #mauern #palisaden #steinbeete
#gabionen #baggerarbeiten #radladerarbeiten und vieles mehr...



Gewerbe- & Kommunalpflege

Auch im Bereich der »**Gewerbe- & Kommunalpflege**« präsentieren wir Ihnen ein kompaktes Leistungspaket. Parkplatzreinigung, Pflegearbeiten, Instandhaltung, Neubau, Bepflanzung – geben Sie uns die Chance, neue Freiräume, Möglichkeiten und Werte für Sie zu schaffen. Gleichzeitig liegt es uns am Herzen, alte Werte zu erhalten!

Aus unserem Leistungsangebot: *#sturmschädenbeseitigung*
#grabenpflege #bankettpflege #reinigungsarbeiten #pflegearbeiten
#böschungsmäharbeiten #mulchmäharbeiten #bankettregulierung
#parkplatzreinigung #strauchschnitt #heckenschnitt #rasenpflege
#grünanlagenpflege #wildkrautbeseitigung #wegebau
#pflanzung #bewässerung und vieles mehr...



Abbruch / Erd- & Tiefbau

Die »Robert Kramer Garten- & Landschaftsbau GmbH« steht für exzellente Leistungen wenn es um »Abbrucharbeiten aller Art« geht. Mit langjähriger Erfahrung, bester maschineller Ausstattung und dank eines erstklassigen Teams sind wir als zuverlässiger Partner auch in der Abbruchbranche in der Lage, neue Maßstäbe zu setzen. Im »Erd- & Tiefbau« bieten wir Ihnen universelle Dienstleistungen an. Unser fachlich exzellent ausgebildetes Personal sowie unser wachsender Maschinen- und Fuhrpark nehmen jede erdenkliche Herausforderung an.

***Aus unserem Leistungsangebot:** #baufeldräumung #baugruben #erdbau
#tiefbau #baggerarbeiten #transportarbeiten #bodenaufbereitung
#bodenabfuhr #abbrucharbeiten #bodenstabilisierung
#entwässerungsarbeiten und vieles mehr...*



Winterdienst

Für unsere Dienstleistungen im Bereich »**Winterdienst**« gilt: Klein- oder Großaufträge sind für uns kein Problem! Wir planen, organisieren und führen jede Leistung für Sie mit hohem Standard verlässlich durch. Profitieren Sie von unserer enormen Erfahrung. Gern beraten wir Sie auch hinsichtlich der aktuellen Rechtsprechung.

Aus unserem Leistungsangebot: #streudienst #räumdienst #einsatzbereitschaft
#fullservicewinterdienst #247 #tourpläne #einsatzpläne #urlaubsvertretung
#krankenvertretung #haftungsübernahme #grossflächenräumung
#strassenräumung #gehwegräumung #parkplatzräumung #deckräumung
#schwarzräumung #schneeumlagerung #schneeabtransport
#streugutlieferung #streugutentfernung und vieles mehr...



Boden- & Mineralstoffrecycling

Die »BMR GmbH Boden- & Mineralstoffrecycling GmbH« ist Teil der »KRAMER Firmengruppe«. Das Unternehmen kümmert sich um Boden- und Recyclingaufbereitung und ein professionelles Bodenmanagement.

- » Entsorgung
- » Erdbewegungen
- » Bodenmanagement
- » Boden- & Bauschutt aufarbeitung
- » Verkauf von Schüttgütern
- » zertifizierter Entsorgungsfachbetrieb





Einziges Betontankstelle am Ort

Als einziger Hersteller und Anbieter von Frischbeton in Waltrop schließt die »**Beton Depot GmbH**« lokal eine ganz wichtige Lücke. Unangenehm lange Wartezeiten bei großen Betonmischanlagen in der näheren Umgebung haben die beiden Unternehmensgründer Christoph Zimmer und Robert Kramer dazu animiert, in eine eigene hoch professionelle Betonmischanlage zu investieren.

So bietet die »**Beton Depot GmbH**«, die als Partner den lokal etablierten Baustoffhandel »**Bauen+Leben**« (Sandstr. 50 in 45731 Waltrop) gewinnen konnte, dem Kunden im »Gewerbegebiet Zur Pannhütt« seit September 2021 einen schnellen und unkomplizierten Verkaufsvorgang bei kontaktloser Bezahlung und hohen Sicherheitsstandards.

Tongruben- & Rohstoffe

Mit einem Tonvorkommen von ca. 1,5 Millionen Tonnen versorgt die »KRAMER Tongruben- & Rohstoffe GmbH« Städte, Kommunen und Gewerbetunden mit Tongruben- und Rohstoffen, unter anderem für den Deponie- und Deichbau sowie für Abdichtungsarbeiten.

Unser Einzugsgebiet ist am nördlichen Ruhrgebiet sowie an der Grenze zum Münsterland angesiedelt. Unser Standort in Waltrop verfügt über eine lange Tradition (ehemals: »Hüning Tongruben- und Rohstoffe«).

Diese enorme Tradition ist für uns in punkto Qualität Verpflichtung.





KRAMER Technik

Die »KRAMER Technik GmbH« ist der jüngste Neuzugang unserer Firmengruppe und weist als Unternehmensgegenstand »Reparatur, Instandhaltung, Aufbau und Vermietung von Fahrzeugen und Maschinen aller Art sowie deren Handel und artverwandte Tätigkeiten« aus. Mehr zu diesem Unternehmen folgt in Kürze.

Hinweis: Das Werkstattgebäude auf unserem Firmengelände »Zur Pannhütt 51« befindet sich aktuell in der Fertigstellung.

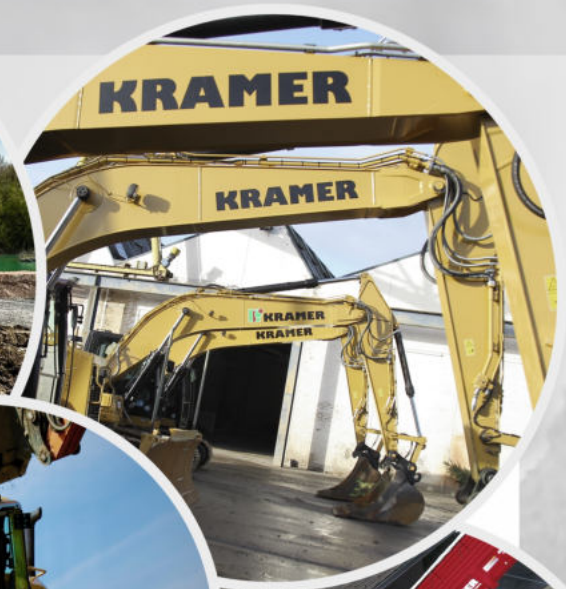
Bitte informieren Sie sich über den aktuellen Baufortschritt derweil über unsere Social-Media-Kanäle bei Facebook und Instagram.

Maschinen- & Fuhrpark

An dieser Stelle präsentieren wir Ihnen gerne einige Impressionen zu unseren Fahrzeugen und Maschinen. Wir verfügen über diverse Radlader, Kompaktbagger (bis zu 20 t), Kettenbagger (bis zu 35 t), Schlepper, Sattelzüge und vieles mehr.

Unser Maschinen- & Fuhrpark verändert sich nahezu monatlich mit den an uns gestellten Anforderungen.

Wenn Sie Fragen haben, zögern Sie bitte nicht, uns zu kontaktieren. Wir informieren Sie gern.





Quick Facts

- » über 125 Mitarbeitende im Meister- & Ausbildungsbetrieb
- » hoch qualifizierte Ingenieure und Facharbeiter, eigene qualifizierte Tiefbaukolonnen
- » städtische, gewerbliche und private Auftraggeber
- » hoch moderne Verwaltung, inklusive professioneller Softwarelösungen
- » Lizenz für gewerblichen Güterkraftverkehr
- » Straßenbauerhandwerk (Handwerksrolle Nr. 41676620)
- » Experte für Garten & Landschaft und Wirtschaftsmacht von nebenan - DAS HANDWERK
- » ca. 20 Millionen Euro Jahresumsatz



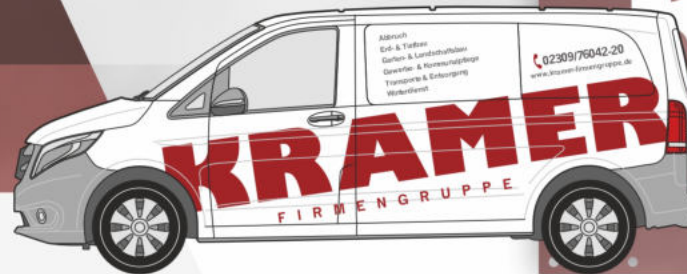
Aus- & Fortbildung

Die »Robert KRAMER Garten- & Landschaftsbau GmbH« legt als Meisterbetrieb allergrößten Wert auf eine fundierte Ausbildung sowie eine kontinuierliche Weiterbildung seiner Mitarbeitenden. Das Waltroper Garten- & Landschaftsbauunternehmen ist sehr breitgefächert am Markt aktiv. Um in allen Fachrichtungen professionelle Ergebnisse erzielen zu können, ist die Bereitschaft zur permanenten Weiterbildung ein wesentlicher Grundstein des Erfolgs. Nicht nur für Auszubildende finden regelmäßig auch betriebsinterne Fortbildungen, Schulungen und themenbezogene Workshops statt.



KRAMER

FIRMENGRUPPE



Medienarbeit

Die »KRAMER Firmengruppe« ist im Bereich der Medienarbeit sehr aktiv. Zu einer gelungenen Außendarstellung gehört ein professionelles Corporate Design für ein einheitliches Erscheinungsbild ebenso dazu wie die sozialen Medien. Auf dem eigenen Webseitenportal sind alle Unternehmen der Firmengruppe zusammengefasst und auch in den sozialen Netzwerken ist man bei Facebook und Instagram stark aufgestellt. Abgerundet wird die Öffentlichkeitsarbeit vom monatlichen Newsletter, der sowohl als gedruckte Ausgabe, als auch per Download-PDF seit vielen Jahren über aktuelle Projekte und Veränderungen im Betrieb informiert.



 www.kramer-firmengruppe.de

  @kramer.firmengruppe





Und was dürfen wir für SIE tun?

KRAMER Firmengruppe

Zur Pannhütt 49e • D-45731 Waltrop

Telefon: 02309 76042-20

Telefax: 02309 76042-21

E-Mail: info@kramer-firmengruppe.de

Web: www.kramer-firmengruppe.de

